

# PRODUCTEURS



## L'association BASE pour le déploiement de l'agriculture de conservation

2019



### CONTEXTE

Des agriculteurs font le constat selon lequel les techniques classiques de travail du sol diminuent sa fertilité en raison notamment de problèmes de battance, de réduction du taux de matière organique, de fuite d'éléments minéraux et d'érosion. Accompagnés d'agronomes et de techniciens agricoles, ils ont créé tous ensemble en 2000 l'association **BASE – Bretagne Agriculture Sol Environnement** – pour faire évoluer leurs pratiques vers une agriculture réellement durable. L'association **BASE** promeut notamment l'Agriculture de Conservation, c'est-à-dire, la conservation de la fertilité des sols.

#### Base

**Effectif** : 1 200 adhérents  
**Site internet** : <https://asso-base.fr>  
**Contact** :  
RIAUD Florence  
[base.floriaud@orange.fr](mailto:base.floriaud@orange.fr)  
02 99 42 08 06

### OBJECTIF

- > Rendre opérationnelle et concrète l'Agriculture de Conservation
- > Améliorer les pratiques agricoles dans le sens du développement durable
- > Former un large réseau d'agriculteurs

### DÉMARCHE

**BASE** est une association qui regroupe des professionnels passionnés par l'agriculture de conservation, soucieux de réfléchir à leurs pratiques et curieux de comprendre le fonctionnement de l'écosystème du sol agricole.

Créée en Bretagne avec 50 adhérents, elle en compte aujourd'hui 1200, agriculteurs et techniciens français qui représentent 40 000 ha dans le Grand Ouest, l'Alsace et le sud-Est. Un groupe s'est ouvert dans le sud de l'Angleterre et un autre en Irlande. L'association s'intitule toujours **BASE**, mais pour, **Biodiversité Agriculture Sol Environnement**.

Les agriculteurs de **BASE** réalisent eux-mêmes leurs propres expérimentations sur leurs parcelles de production. Les bons résultats les poussent davantage à comprendre le fonctionnement de leur sol, les interactions entre leurs plants et les adventices, ils peuvent ainsi mettre au point les meilleures pratiques agronomiques. Les idées et les résultats sont mis en commun et partagés lors de réunions d'information de l'association afin que chacun puisse les adapter sur son exploitation.

Des voyages d'études en France et à l'étranger sont organisés pour étudier l'Agriculture de Conservation. Elle repose sur trois règles fondamentales

- > Allonger et diversifier les rotations pour limiter les maladies des cultures et le développement des adventices
- > Arrêter définitivement le labour et travailler le sol au minimum
- > Faire une couverture permanente du sol

Entre deux récoltes, une interculture est systématiquement implantée pour protéger le sol et nourrir son écosystème et permettre le travail primordial des vers de terre.

**BASE** invite chaque année, les plus grands spécialistes de l'agriculture de conservation pour des conférences. Ceci permet aux membres de l'association de progresser plus vite.

### FACTEUR CLÉ DU SUCCÈS

- > Un réseau national et international qui s'appuie sur une organisation départementale
- > Réseau d'échanges très dynamique

### CONTRIBUTION À LA PERFORMANCE DE L'ENTREPRISE

- > 1200 adhérents
- > Les rendements obtenus en agriculture de conservation dans le réseau **BASE** sont identiques à ceux des systèmes conventionnels

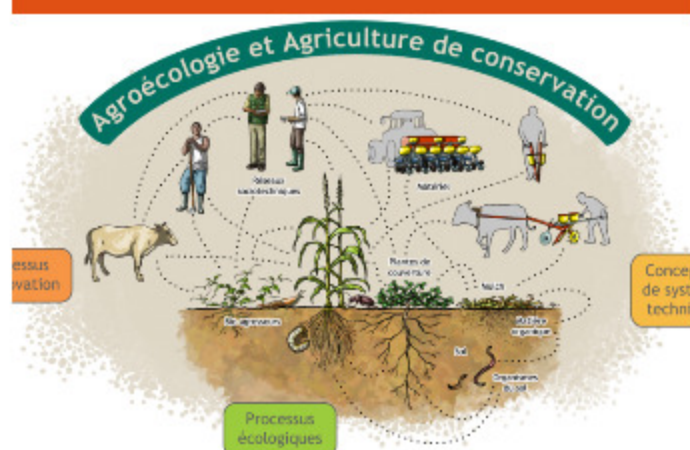
### BÉNÉFICES POUR LA FILIÈRE

- > Développement économique du territoire
- > Innovation des pratiques agricoles visant à optimiser les écosystèmes du sol
- > Agriculture à haute valeur environnementale

*Ce document a été réalisé par les membres d'AgroParisTech Service Etudes*

Pour en savoir plus :

<http://www.terra.bzh/actualites/10-ans-de-l-association-base-l-ag>



Document(s) liés