

RESTAURATEUR

ENTREPRISE

Nom entreprise :
McDonald's France

Chiffre d'Affaires (2018) :
 995 466 700 €

Effectif (2018) : 210 000 personnes

Pays (siège social) :
 France

Site internet :
<https://www.mcdonalds.fr/>

Contact:

Siège social :
 01 30 48 60 00



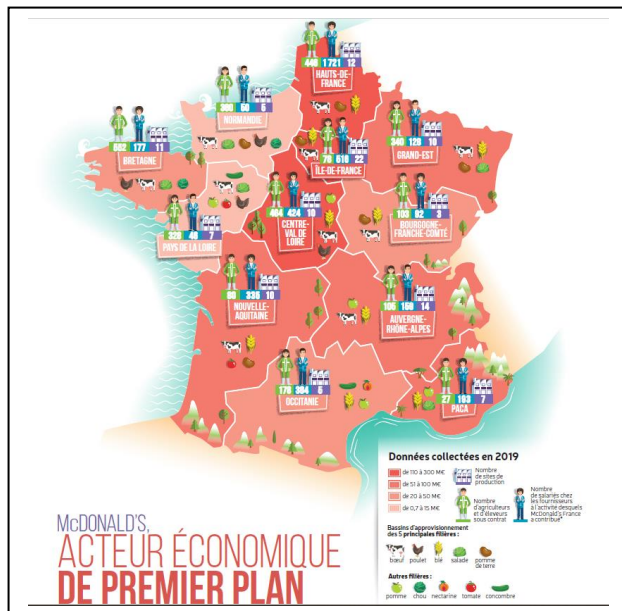
McDonald's, pour une activité favorisant l'économie française et la création d'emplois

CONTEXTE

Alors que le PIB français, à la fin de l'année 2020, se situait à 9%, on constate que depuis les années 1980, la majeure partie des pertes d'emplois est due à la désindustrialisation de notre activité. En effet, l'industrie des biens de consommation a perdu 40% de ses emplois en 25 ans. McDonald's, avec ses 1 485 restaurants, génère plus de 75 000 emplois dans ses enseignes et de nombreux emplois indirects dans les territoires. L'entreprise se positionne ainsi comme moteur de l'équilibre social des régions où la désindustrialisation a détruit beaucoup d'emplois, et contribue à l'économie française, par son activité directe et les effets qu'elle apporte.

OBJECTIFS

- Avoir un impact positif dans les régions
- Être créateur d'emplois directs et indirects
- Contribuer à l'économie française par l'activité économique générée, la collecte fiscale et les cotisations sociales



DÉMARCHE

Un cabinet d'étude a analysé l'empreinte économique de McDonald's sur le territoire. L'entreprise, une des 50 premières françaises, génère un volume de ventes de plus de 5,1 milliards d'euros. Par trois effets en chaîne, elle génère une activité économique nationale équivalente à plus de deux fois son chiffre d'affaires, soit plus de 11,4 milliards d'euros.

Un premier effet est direct, lié à l'activité des différents restaurants. Un deuxième est indirect et provient des achats de l'entreprise qui induisent l'activité de fournisseurs, essentiellement dans les secteurs agricole et agro-alimentaire. Ces fournisseurs génèrent à leur tour une activité chez d'autres acteurs économiques, il s'agit d'effets induits. Ainsi, un restaurant génère 6 millions d'euros de chiffre d'affaires dans le bassin d'emplois qui entoure sa zone d'implantation. L'entreprise représente à elle seule 0,16% du PIB total de la France, faisant d'elle un contributeur important de l'économie française.

A cela s'ajoutent les emplois créés par l'activité de l'entreprise. L'entreprise emploie plus de 75 000 salariés en France. De plus, ces emplois sont à 80% détenus par des jeunes de moins de 30 ans et 80% des recrutements aboutissent à des CDI. McDonald's favorise également la création d'emplois dans toute la filière : ses achats se font sur 116 sites de production, contribuant à l'activité de 4 225 salariés, et par l'intermédiaire de 3 061 agriculteurs sous contrat. Ces éléments rendent compte de l'importance d'un restaurant dans l'équilibre social d'une localisation.

Pour finir, l'impact social positif de l'entreprise s'illustre également par sa contribution aux finances publiques. En effet, en tenant compte des trois effets de l'activité de l'entreprise, celle-ci permet une collecte fiscale de près de 1,3 milliard d'euros et la perception de 860 millions d'euros de cotisations sociales sur l'année. Les recettes publiques générées s'élèvent ainsi à 2,2 milliards d'euros.

Pour en savoir plus

<https://www.mcdonalds.fr/entreprise/jdd/2019/#/page/8>

FACTEURS CLÉS DU SUCCÈS

- Considération de toutes les parties prenantes dans le modèle économique
- Implantation dans des zones en perte d'emploi
- Responsabilisation de l'entreprise par la prise en compte de l'impact de ses décisions sur la société

CONTRIBUTION A LA PERFORMANCE DE L'ENTREPRISE	BÉNÉFICES POUR LA FILIERE
<ul style="list-style-type: none">• Recrutement dynamique avec de nombreuses candidatures• Attractivité de l'emploi dans l'entreprise• Ouverture de nouveaux magasins et franchise du fait de l'activité économique valorisante	<ul style="list-style-type: none">• Effet multiplicateur des ventes de McDonald's qui bénéficient principalement au secteur agricole et agro-alimentaire• Développement d'activités économiques et d'emplois dans toute la filière dus aux achats de matières premières de l'entreprise• Contribution à la stabilité sociale d'une zone par la création d'emplois

Ce document a été réalisé par les membres d'AgroParisTech Service Etudes.

