



DISTRIBUTEUR

ENTREPRISE

Nom entreprise : LIDL

Chiffres d'Affaires (2018) : 81,2 milliards

Effectif (2019) : 30 000 en France

Pays (siège social) : Allemagne

Site internet : <https://www.lidl.fr>

Contact : Friedrich FUCHS  
0 800 90 03 43



## LIDL, contributeur aux objectifs de développement durable

### CONTEXTE

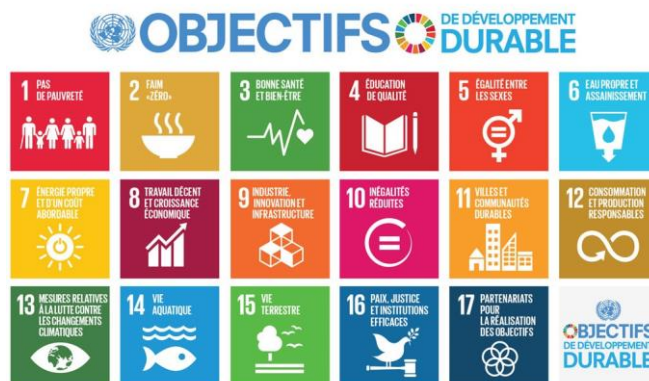
Le développement durable est un développement qui « répond aux besoins des générations présentes sans compromettre la capacité des générations futures de répondre aux leurs », selon *Notre avenir à tous*, aussi appelé le rapport Brundtland, écrit en 1987.

En 2000, les objectifs du millénaire pour le développement ont été adoptés par les Nations Unies. Ils ont été remplacés en 2015 par les dix-sept objectifs du développement durable (ODD). Ils comportent des volets économiques, sociaux et environnementaux et visent l'horizon 2030.

LIDL s'inspire des ODD pour agir à son échelle pour le développement durable.

### OBJECTIFS

- Contribuer à la réalisation des objectifs du développement durable d'ici 2030.
- Améliorer ses pratiques.
- Définir et suivre une stratégie interne de durabilité.



### DÉMARCHE

LIDL contribue à au moins quinze des dix-sept objectifs du développement durable.

Pour ce faire, l'enseigne noue de nombreux partenariats avec des associations. Ainsi, elle soutient des organisations d'aide alimentaire, comme les Restos du Cœur. Cela est en lien avec le deuxième ODD (faim zéro). LIDL est aussi partenaire des organisations MSC (Marine Stewardship Council), ASC (Aquaculture Stewardship Council) et FSC (Forest Stewardship Council). Ces dernières certifient respectivement une pêche, une aquaculture et une gestion forestière durables, en lien avec les objectifs vies aquatique et terrestre (14 et 15).

LIDL veille aussi à ses fournisseurs. Ainsi, l'enseigne favorise le commerce équitable (label Fairtrade notamment) afin d'assurer un revenu décent aux producteurs des pays du Sud. Cela correspond à l'ODD de lutte contre la pauvreté. L'entreprise finance par ailleurs l'accès à des soins médicaux pour les employés des usines de textile en Chine.

Elle s'engage également vis-à-vis de ses salariés, en garantissant des pratiques non discriminatoires, assurant le respect du droit du travail, y compris chez ses fournisseurs. L'enseigne encourage ainsi l'accession des femmes aux postes de direction, ce qui correspond à l'ODD 5.

LIDL réalise des bilans carbone afin de participer à la lutte contre le changement climatique, pour prioriser ses actions en la matière.

Enfin, l'ensemble de ses sites est certifié ISO 50 001 (norme concernant la performance énergétique), et LIDL investit dans les énergies renouvelables et l'efficacité énergétique.

Pour en savoir plus

<https://enrouteversdemain-lidl.fr/notre-politique-rse/lidl-et-les-odd/>

## FACTEURS CLÉS DU SUCCÈS

- Création de partenariats diversifiés sur le terrain à plusieurs échelles.
- Investissements importants : énergie, infrastructures...
- Définition d'objectifs précis à différents horizons temporels pour continuer à progresser.

CONTRIBUTION A LA PERFORMANCE DE L'ENTREPRISE	BÉNÉFICES POUR LA FILIERE
<ul style="list-style-type: none"><li>• Création de partenariats durables avec des fournisseurs, sécurisant les achats.</li><li>• Contribution à la transmission d'une image positive de l'enseigne.</li><li>• Mesures en faveur des salariés pour fournir un meilleur cadre de travail : égalité hommes / femmes, diversité...</li></ul>	<ul style="list-style-type: none"><li>• Promotion de bonnes pratiques à l'échelle de la filière, en partant des fournisseurs.</li><li>• Partenariats commerciaux mais aussi avec les autres parties prenantes (associations...).</li><li>• Soutien à des filières positives : commerce équitable, pêche durable (MSC), produits dérivés des forêts (FSC)...</li></ul>